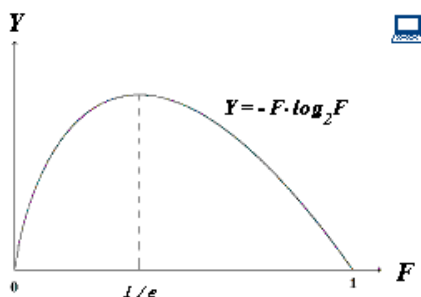


## Anexa 6. Valori ale funcției $-F \cdot \log_2 F$ pentru $0 < F \leq 1$



[3]

F	$-F \cdot \log_2 F$	F	$-F \cdot \log_2 F$	F	$-F \cdot \log_2 F$	F	$-F \cdot \log_2 F$
0,01	0,0664	0,26	0,5053	0,51	0,4954	0,76	0,3009
0,02	0,1129	0,27	0,51	0,52	0,4906	0,77	0,2903
0,03	0,1518	0,28	0,5142	0,53	0,4854	0,78	0,2796
0,04	0,1858	0,29	0,5179	0,54	0,48	0,79	0,2687
0,05	0,2161	0,3	0,5211	0,55	0,4744	0,8	0,2575
0,06	0,2435	0,31	0,5238	0,56	0,4684	0,81	0,2462
0,07	0,2686	0,32	0,526	0,57	0,4623	0,82	0,2348
0,08	0,2915	0,33	0,5278	0,58	0,4558	0,83	0,2231
0,09	0,3127	0,34	0,5292	0,59	0,4491	0,84	0,2113
0,1	0,3322	0,35	0,5301	0,6	0,4422	0,85	0,1993
0,11	0,3503	0,36	0,5306	0,61	0,435	0,86	0,1871
0,12	0,3671	0,37	0,5307	0,62	0,4276	0,87	0,1748
0,13	0,3826	0,38	0,5305	0,63	0,4199	0,88	0,1623
0,14	0,3971	0,39	0,5298	0,64	0,4121	0,89	0,1496
0,15	0,4105	0,4	0,5288	0,65	0,404	0,9	0,1368
0,16	0,423	0,41	0,5274	0,66	0,3956	0,91	0,1238
0,17	0,4346	0,42	0,5256	0,67	0,3871	0,92	0,1107
0,18	0,4453	0,43	0,5236	0,68	0,3783	0,93	0,0974
0,19	0,4552	0,44	0,5211	0,69	0,3694	0,94	0,0839
0,2	0,4644	0,45	0,5184	0,7	0,3602	0,95	0,0703
0,21	0,4728	0,46	0,5153	0,71	0,3508	0,96	0,0565
0,22	0,4806	0,47	0,512	0,72	0,3412	0,97	0,0426
0,23	0,4877	0,48	0,5083	0,73	0,3314	0,98	0,0286
0,24	0,4941	0,49	0,5043	0,74	0,3215	0,99	0,0144
0,25	0,5	0,5	0,5	0,75	0,3113	1	0